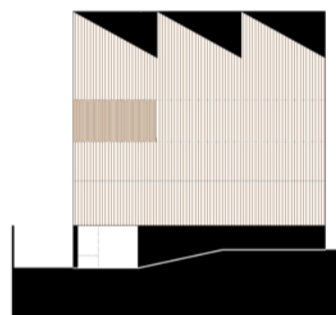


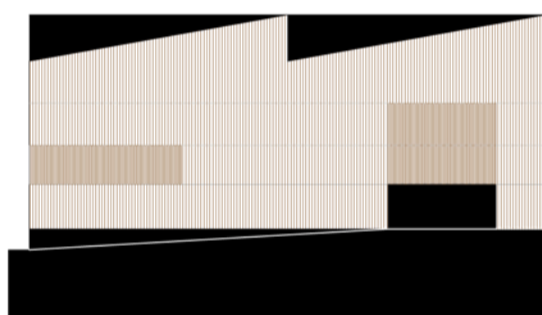


02 CONCURSO PARA EL NUEVO MUSEO CENTRO DE ARTE LA BASKONIA EN BASAURI

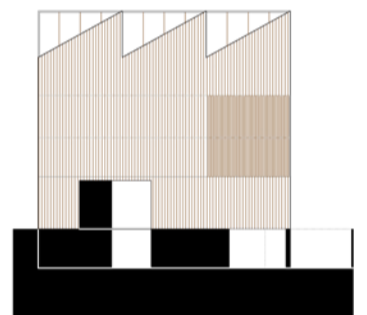
ROBERTO ERCILLA ARQUITECTURA



alzado oeste 1/300



alzado sur 1/300



alzado este 1/300

MEDIDAS AMBIENTALES s/UNE 150.301 ECODISEÑO

Edificios de estas características son grandes consumidores de energía y es necesario incidir en el empleo de sistemas pasivos y energías alternativas, para la optimización del consumo de recursos naturales.

Si diseñamos con criterios de sostenibilidad la demanda energética será menor, si además hacemos que esta demanda se abastezca con sistemas de alto rendimiento y bajas emisiones, y apoyamos con fuentes de energía renovable el resultado final va a ser de un impacto ambiental reducido. Se mantiene la estructura y los cerramientos exteriores al 100% del edificio La Baskonia. En rehabilitación mejor conservar que sustituir.

Soluciones Constructivas.

Edificio Nuevo. Fachada ventilada. Revestimiento con laminas de madera reciclada (madera+resina) ecológica. Sin puentes térmicos. Aislamiento continuo por el exterior superando el CTE, a base de fibras naturales de cáñamo, evitando pérdidas por transmisión. **Materiales con certificado ecológico. Ahorro energético del 30%** respecto a métodos de construcción tradicionales.

Edificio Baskonia. Trasdosado en su interior con aislamientos ecológicos sobredimensionados. **Mejora la envolvente del edificio reduciendo el consumo**

Estudio Climático

- **Asoleo directo**, en Zonas comunes y Biblioteca, a través de grandes huecos orientados al Sur, Este y Oeste. **Captación radiación solar = reducción consumo energético climatización**
 - **Iluminación natural** cenital al Norte -sin destumbramientos- **reducción consumo energético electricidad**

Eficiencia Instalaciones.

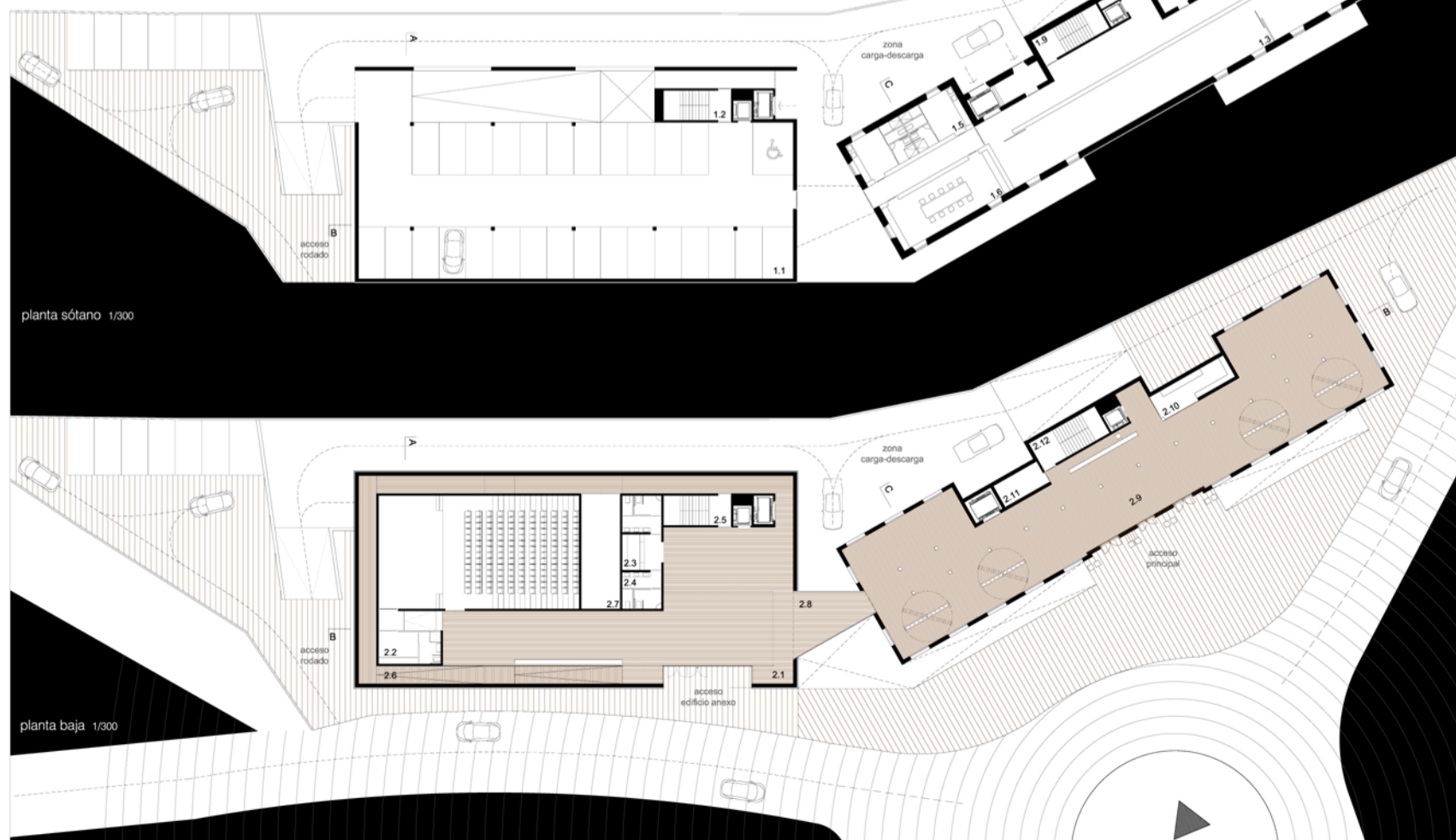
Estimando que la demanda media de un Centro de estas características es de 1.570.000 kWh/año es fundamental minimizar esta demanda. Se proponen 2 opciones.

1.- Biomasa + Paneles Fotovoltaicos. Utiliza combustible vegetal. La energía que contiene es energía solar almacenada durante el crecimiento por medio de la fotosíntesis. Constituye un **recurso energético renovable** y respetuoso con el medio ambiente.

2.- Geotermia + Paneles Fotovoltaicos. Se consigue captar del terreno 3 Kw de energía renovable por cada kw que utiliza para su funcionamiento (calefacción), por lo que su saldo energético es positivo y eficiente (s/EVE).

Energía local, natural y gratuita.

La adopción de alguno de los dos sistemas supone una reducción de **consumo energético** y las **emisiones de CO2** (75% biomasa y 45% Geotermia)



planta sótano 1/300

planta baja 1/300

1.- PLANTA SÓTANO -1 (SÓTANO -2 OPCIONAL)

Edificio anexo	
1.1.- Garaje (28 plazas)	718m ²
1.2.- Núcleos de comunicación - montacargas	25.20m ²
SUP. ÚTIL	769.10m²
Edificio de la antigua Compañía de Baskonia	
1.3.- Almacenes arte	122.18m ²
1.4.- Taller restauración	55.22m ²
1.5.- Vestuario - aseos	44m ²
1.6.- Sala - comedor	50m ²
1.7.- Almacén de oficina y limpieza	20m ²
1.8.- Instalaciones	70m ²
1.9.- Núcleos de comunicación - Montacargas	26.90m ²
1.10.- Pasillo	1.28m ²
SUP. ÚTIL	513.30m²

2.- PLANTA BAJA

Edificio anexo	
2.1.- Vestibulo	275.80m ²
2.2.- Camerino	28.25m ²
2.3.- Ropero	12m ²
2.4.- Aseos adaptados	24m ²
2.5.- Núcleos de comunicación - montacargas	25.20m ²
2.6.- Rampas - pasarelas	69.45m ²
2.7.- Instalaciones	38.45m ²
2.8.- Conexión entre edificios	30.63m ²
SUP. ÚTIL	537m²
Edificio de la antigua Compañía de Baskonia	
2.9.- Vestibulo - exposición	482.15m ²
2.10.- Tienda - recepción	42.18m ²
2.11.- Instalaciones	10m ²
2.12.- Núcleos de comunicación - montacargas	26.90m ²
SUP. ÚTIL	561m²

3.- PLANTA PRIMERA

Edificio anexo	
3.1.- Vestibulo auditorio	61.10m ²
3.2.- Auditorio	303.25m ²
3.3.- Núcleos de comunicación - montacargas	25.30m ²
3.4.- Rampas - pasarela	92.24m ²
SUP. ÚTIL	481.89m²
Edificio de la antigua Compañía de Baskonia	
3.5.- Exposición	506.38m ²
3.6.- Aseos adaptados	18.60m ²
3.7.- Instalaciones	8.45m ²
3.8.- Núcleos de comunicación - montacargas	26.90m ²
SUP. ÚTIL	561m²

4.- PLANTA SEGUNDA

Edificio anexo	
4.1.- Biblioteca	354m ²
4.1.1.- Sala de lectura	74.13m ²
4.1.2.- Aula - mediateca	59.68m ²
4.1.3.- Cabinas	17m ²
4.1.4.- Hemeroteca - internet	203.19m ²
4.2.- Archivo (compactos)	45.63m ²
4.3.- Núcleos de comunicación - montacargas	25.30m ²
4.4.- Rampas - pasarela	66.32m ²
SUP. ÚTIL	491.25m²
Edificio de la antigua Compañía de Baskonia	
4.5.- Exposición	410.35m ²
4.6.- Aseos adaptados	18.60m ²
4.7.- Instalaciones	8.45m ²
4.8.- Núcleos de comunicación - montacargas	26.90m ²
SUP. ÚTIL	464.30m²

5.- PLANTA TERCERA

Edificio anexo	
5.1.- Cafetería - restaurante	327m ²
5.1.1.- Cafetería	159.45m ²
5.1.2.- Restaurante	133.73m ²
5.1.3.- Cocina - oficina	34m ²
5.2.- Núcleos de comunicación - montacargas	25.30m ²
5.3.- Aseos adaptados	27m ²
SUP. ÚTIL	422m²
Edificio de la antigua Compañía de Baskonia	
5.4.- Aulas taller	216.10m ²
5.5.- Administración	93.70m ²
5.6.- Pasillo	90m ²
5.7.- Núcleos de comunicación - montacargas	26.90m ²
SUP. ÚTIL	426.70m²

Edificio anexo	SUP. ÚTIL TOTAL	1932m²	+ sótano
SUP. CONSTRUIDA TOTAL		2324m²	+ sótano
Edificio de la antigua Compañía de Baskonia	SUP. ÚTIL TOTAL	2526m²	
SUP. CONSTRUIDA TOTAL		2875m²	